

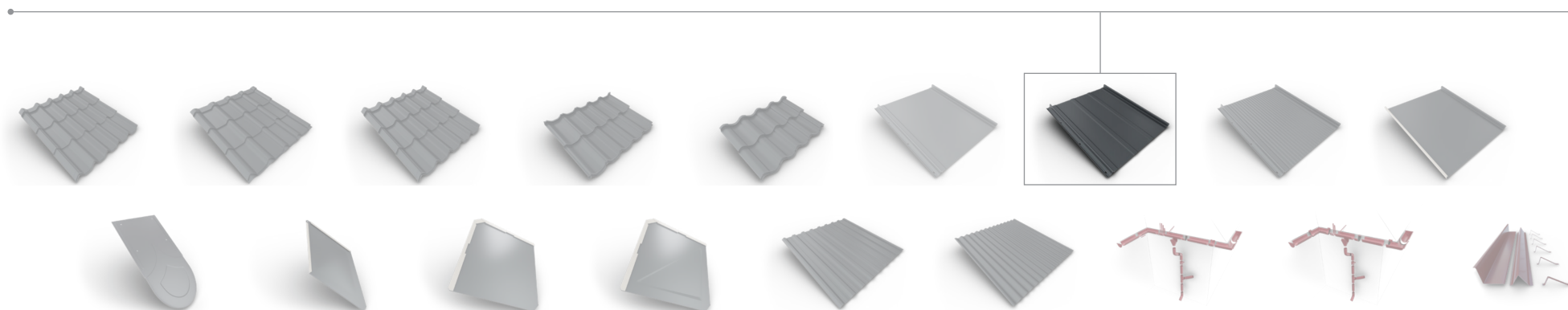
Obytné stavby ————— Click systém

BELPROFILE Click Stripes

Naprostá svoboda v architektuře v klasickém i moderním stylu, u obytných budov i průmyslových staveb.

- Řešení vhodné pro většinu typů střech.
- Možnost využití k opláštění budov. Lehkost a trvanlivost.
- Profil imitující svým tvarem tradiční falcovanou krytinu.

- Ohyb pro napojení na okapové lemování je vytvořen již při výrobě (méně práce při montáži a jednotný výsledný vzhled).
- Pokládá se na odvětranou střešní konstrukci podobně jako ostatní plechové krytiny.





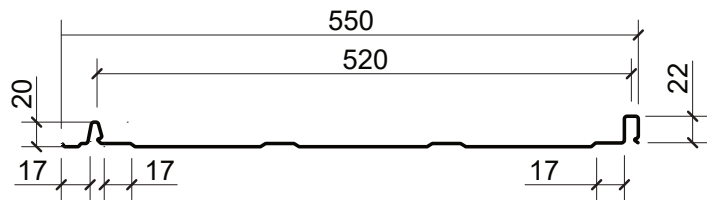
BELPROFILE

ONE ROOF. MORE GENERATIONS

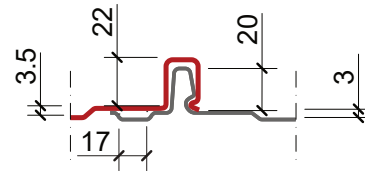
Obytné stavby

Click systém

BELPROFILE Click Stripes



Řez A-A



Detail spoje

Celková šířka
550 mm

Užitná šířka
520 mm

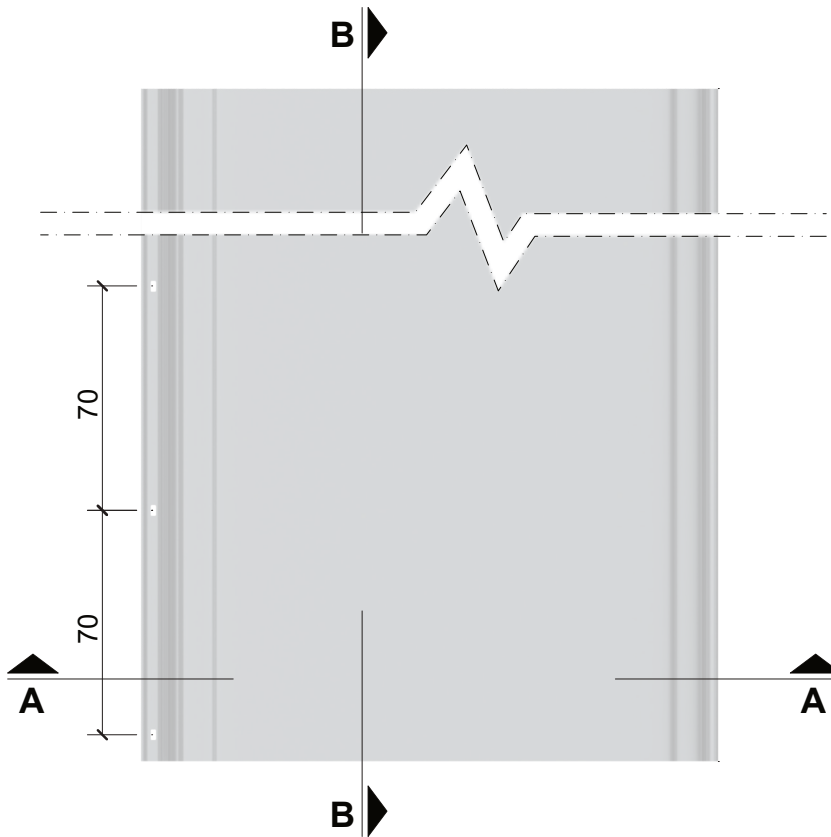
Výška profilu
22 mm

Překrytí při podélném
spojování

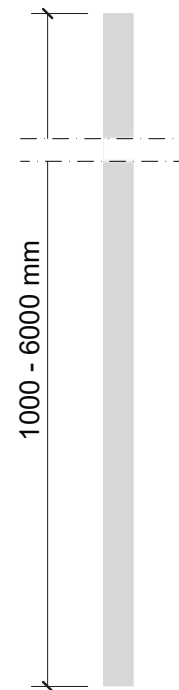
250 - 300 mm

Minimální sklon

10°



Půdorys



Řez B-B



Lakovaná žárově pozinkovaná ocel

 tloušťka **0,50 mm**

Povrchová úprava	záruka	životnost	hmotnost	ochranná vrstva zinku	ochranná vrstva laku
PrinTech	30 let	100 let	4 kg/m²	275 g/m²	35 μm

Nejkvalitnější systém povrchové úpravy plechu je aplikován v 10 vrstvách, což zaručuje nejdelší životnost.


 Spanish
ANDALUSIA

 Spanish
GRANADA


STONE GRAY



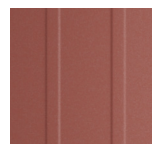
METAL GRAY

BigStone	25 let	80 let	4 kg/m²	275 g/m²	40 μm
-----------------	---------------	---------------	---------------------------	----------------------------	--------------

7 vrstev speciálního laku, z nichž každá slouží k ochraně plechu a prodlužuje jeho životnost, má pískovou strukturu, která dodává povrchu tvrdost a mimořádnou odolnost a zajišťuje tepelný komfort v letních měsících.



RAL 3005



RAL 3009



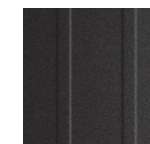
RAL 6005



RAL 7024



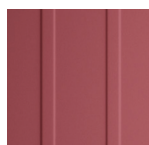
RAL 8019



RAL 9005

SandShape	20 let	80 let	4 kg/m²	275 g/m²	35 μm
------------------	---------------	---------------	---------------------------	----------------------------	--------------

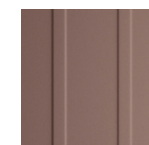
Matný polyesterový lak zajišťuje stálobarevnost po celou dobu životnosti krytiny.


 RAL 3005
na poptávku


RAL 7024



RAL 8004


 RAL 8017
na poptávku


RAL 8019


 RAL 9005
na poptávku

SunClear	20 let	80 let	4 kg/m²	275 g/m²	25 μm
-----------------	---------------	---------------	---------------------------	----------------------------	--------------

Lesklý polyesterový lak, tradiční ochrana ocelových krytin.



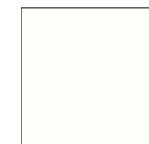
RAL 3009



RAL 7016



RAL 8017



RAL 9002



RAL 9005



RAL 9006



BELPROFILE

ONE ROOF. MORE GENERATIONS

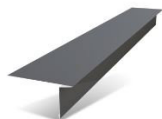
Obytné stavby

Click systém

BELPROFILE Click Stripes

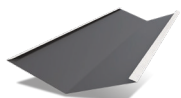
CLICK SYSTÉM PŘÍSLUŠENSTVÍ

ZAKLÁDACÍ LIŠTA
OKAPNÍ



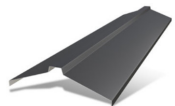
01

ÚŽLABÍ



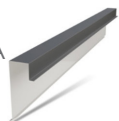
02

HŘEBENÁČ
ROVNÝ



03

ZÁVĚTRNÁ LIŠTA
KRYCÍ



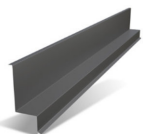
04

MEZIKUS NAPOJENÍ
KRYTINY



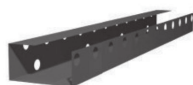
05

LEM ZDI BOČNÍ



06

VĚTRACÍ PROFIL
POD HŘEBENÁČ



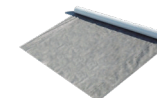
07

08



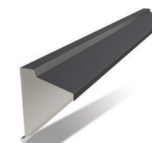
SNĚHOVÁ ZÁBRANA
TRUBKOVÁ

09



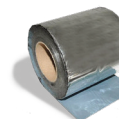
DIFUZNÍ FOLIE

10



HŘEBENÁČ
PULTOVÉ
STŘECHY

11



BUTYLKAUČUKOVÁ
TĚSNICÍ PÁSKA

12



FARMÁŘSKÉ ŠROUBY

13

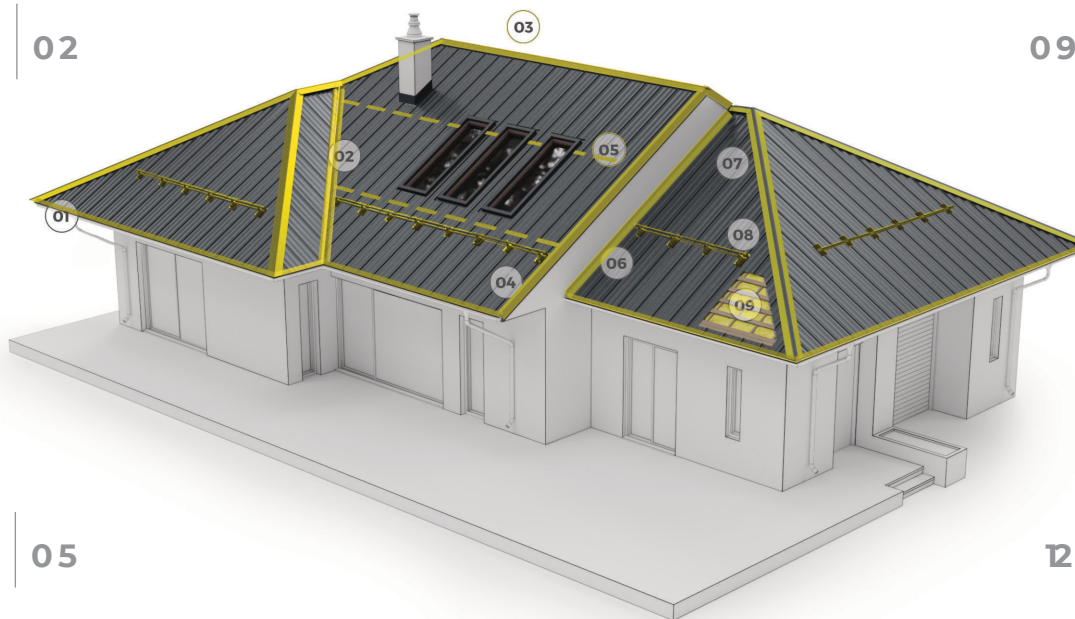


ŠROUBY - Click

14



OPRAVNÁ BARVA



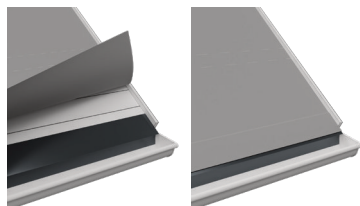


ZÁSADY PRO MONTÁŽ KRYTINY CLICK

Plechové komponenty okapového systému se montují před umístěním plechových střešních panelů.

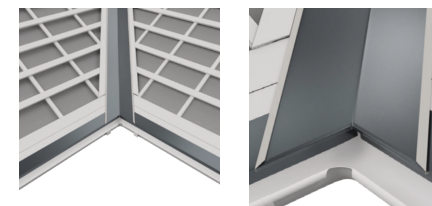
01 SKLADBA STŘECHY

Click systém je montován na prkna o rozměrech 28x100mm s osovou vzdáleností 200mm od sebe. Pod prkny jsou umístěny kontralatě, pod kterými je umístěna difúzní fólie, která je u okapové hrany ukončena okapní lištou fóliovou. Pro zahájení montáže je u okapové hrany namontovaná základací lišta okapní, do níž je každý pás Click systému zavěšen.



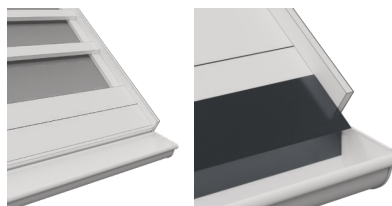
05 ÚŽLABÍ

Upevňuje se ke konstrukci střechy pomocí příponek, vrtání je zakázáno. Montuje se v místě napojení dvou šikmých ploch střechy.



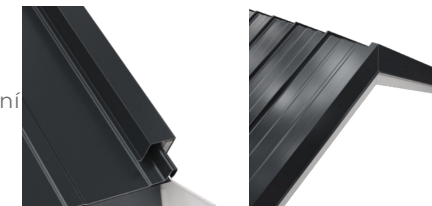
02 ODVĚTRÁNÍ SYSTÉMU

Nejprve je aplikována difúzní fólie. V dalším kroku se upevní kontralatě pomocí hřebíků 100mm, následně prkna s osovou vzdáleností 200mm od sebe. Následuje instalace okapnice.



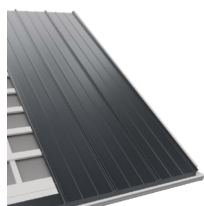
06 LIŠTA ZÁVĚTRNÁ

Lišta závětrná se montuje s použitím dřevěného bočního prkna, které je nad úrovní latí dle dané výšky profilu krytiny. Připevňuje se farmářskými šrouby 4.8x35mm.



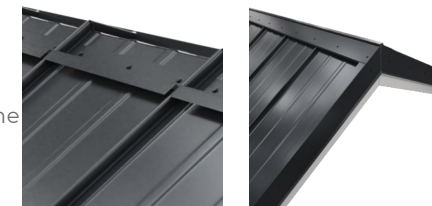
03 MONTÁŽ PÁSŮ KRYTINY

Montáž začíná v pravé části šikmé plochy. První pás je zarovnan s okapní a boční hranou střešní plochy.



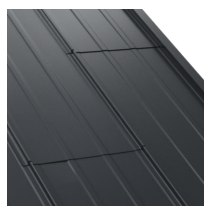
07 HŘEBENÁČ ROVNÝ

Kotví se do větracího profilu hřebene. Hřebenač se kotví 50mm od středu hřebene na každé straně.



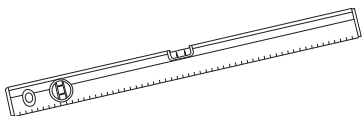
04 PODÉLNÉ SPOJOVÁNÍ PANELŮ

Pokud je délka střechy, která má být pokryta, větší než maximální délka pásů, bude nezbytné jejich podélné napojení. Toto napojení krytiny nebude lineární a je nutné dostatečné překrytí pásů krytiny v závislosti na sklonu. Při minimálních sklonech vhodných pro tento typ krytiny alespoň 500mm.

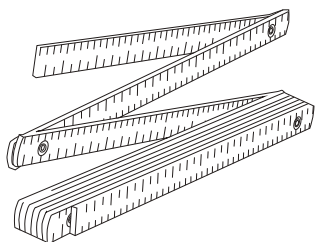


NÁŘADÍ POTŘEBNÉ K MONTÁŽI

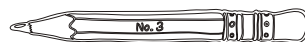
VODOVÁHA



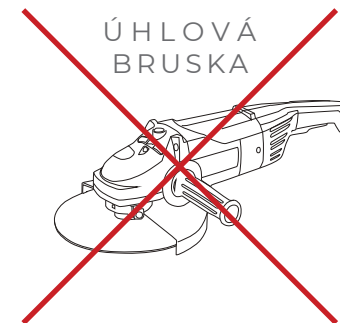
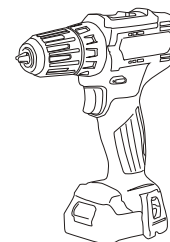
SKLÁDACÍ METR



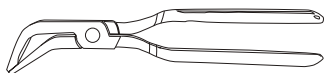
TESAŘSKÁ TUŽKA



AKU ŠROUBOVÁK


 ÚHLOVÁ
BRUSKA

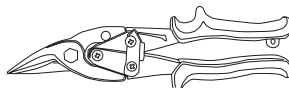
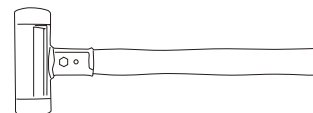
KLEMPÍŘSKÉ KLEŠTĚ



PILKA NA ŽELEZO



NŮŽKY NA PLECH


 TEFLONOVÉ
KLADIVO


VELMI DŮLEŽITÉ!

Výrobky **BELPROFILE** (ocelové střešní krytiny, vlnité plechy, okapové systémy a příslušenství) se přepravují na dřevěných paletách, aby nedošlo k jejich ohnutí či poškození nárazem. Skladujte je v suchých a dobře větraných prostorách, chraňte před sluncem a vlhkostí i před agresivními látkami (např. kyselinami, solí, mokřým betonem). Tašky se skladují na dřevěných paletách s rozstupem 1 metru. Stohování palet se nedoporučuje.

Palety musí být přikryté, avšak přikrytí musí dobře odvětrávat, aby se pod ním nesrážela voda. Skladování střešních krytin venku je možné, avšak pouze dočasně, ne více než 72 hodin a sklon podloží musí být alespoň 10°.

Manipulace

Pro bezpečné vyzvednutí pásu krytiny přes okapovou hranu, se doporučuje podložit jej při manipulaci pomocí dvou latí a posouvat ho po nich dále na střechu.

Stříhání

Při zpracování se používají speciální nástroje (elektrické nebo manuální nůžky). Je přísně zakázáno rezat střešní krytiny úhlovou bruskou.

Čištění hran

Hrany se po ustržení očistí měkkým kartáčem.

Opravná barva

Používá se k opravě škrábanců a poškození na menších plochách. Nepoužívejte ji na větších plochách, neboť by mohly vzniknout barevné rozdíly.